

Kontakt:

Stadt Gelsenkirchen
Referat Wirtschaftsförderung
-Team Frau und Wirtschaft-
Jutta Wollstaedt

Wissenschaftspark
Munscheidstr. 14
45886 Gelsenkirchen

Tel. 0209-169-4093
Fax: 0209-169-4818
E-Mail: jutta.wollstaedt@gelsenkirchen.de
www.passgenau-ge.de

PASSGENAU

Die PASSGENAU-Angebote im Überblick

Für Unternehmen und Institutionen

- Beispiele guter Praxis aus Unternehmen und Institutionen
- Schulung und Seminare
- Referenten- und Referentinnen-Pool
- Beratung
- Neue Kontakte

Für Frauen mit Migrationshintergrund

- Information, Beratung und Coaching
- Mentoring-Programm
- Schulungen und Seminare

Für Multiplikatoren

- Beratung
- Seminare
- Fachtagungen
- Infopool
- Kontaktbörse
- Erfahrungsaustausch

Die Teilnahme am Mentoring-Programm sowie an allen Seminaren und Veranstaltungen von PASSGENAU ist kostenfrei.

Frauen, die als Mentee am PASSGENAU-Mentoring-Programm teilnehmen wollen, müssen in den Gelsenkirchener Stadtteilen Bulmke-Hüllen, Ückendorf, Neustadt, Schalke-Nord oder Bismarck wohnen und Migrationshintergrund haben.

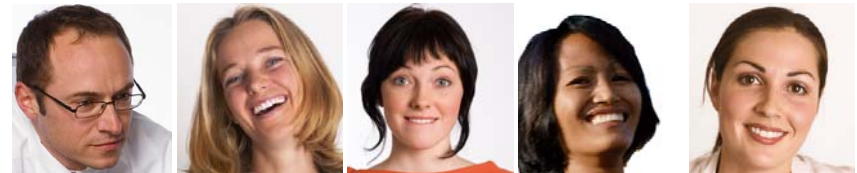
Alle Teilnehmerinnen am Mentoring-Programm erhalten ein Zertifikat. Für die Teilnahme an den PASSGENAU-Veranstaltungen werden Teilnahmebescheinigungen ausgestellt.

Wenn Sie Fragen oder Wünsche haben, sprechen Sie uns bitte an!!

PASSGENAU leistet einen Beitrag gegen Fremdenfeindlichkeit und Rassismus.

PASSGENAU

Gelsenkirchener Kompetenzplattform
für Unternehmen, Migrantinnen und
Multiplikatoren



„Den wirtschaftlichen Wandel gestalten“



Gefördert durch das Bundesministerium für Arbeit und Soziales, Bundesministerium für Verkehr, Bau und Stadtentwicklung und den Europäischen Sozialfonds.



PASSGENAU – die Situation

Unternehmen

Der Weltmarkt stellt veränderte Anforderungen an Unternehmen und Beschäftigte. Gründe dafür sind die fortschreitende Internationalisierung der Märkte und die kulturelle Verschiedenheit der Kundinnen und Kunden. Für Betriebe sind daher interkulturelle Kompetenzen immer wichtiger für eine erfolgreiche Präsenz an den Märkten.

Gleichzeitig gestaltet sich die Gewinnung von qualifiziertem Personal auf Grund des demographischen Wandels als nicht immer einfach. Deshalb wird es für Unternehmen zunehmend wichtiger, die vorhandenen Potenziale auszuschöpfen. Es gibt gute Beispiele aus Unternehmen, die sich mit dieser Thematik seit geraumer Zeit beschäftigen. Branchenführer machen es bereits erfolgreich vor.

Qualifizierte Frauen mit Migrationshintergrund

Die Potenziale von Frauen mit Migrationshintergrund werden bisher am Arbeitsmarkt nur unzureichend genutzt. Die Frauen verfügen auf Grund ihrer beruflichen Biographie oft über wichtige Schlüsselqualifikationen, eine hohe Motivation, interkulturelle Kompetenz und vielfältige Sprachkenntnisse. Viele von ihnen sind gut ausgebildet.

Doch es gibt durchaus auch Hemmnisse, die sie daran hindern, beruflich durchzustarten:

Fehleinschätzungen der eigenen beruflichen Fähigkeiten, ein zu geringes Selbstwertgefühl und das Fehlen erfolversprechender persönlicher Strategien, um sich am Arbeitsmarkt zu präsentieren und etablieren.

Multiplikatoren

In Gelsenkirchen gibt es eine große Zahl von Arbeitsmarktakteuren, Multiplikatoren, und Personen auf unterschiedlichen Entscheidungsebenen, die sich in verschiedenen Zusammenhängen bereits mit diesen Themen beschäftigen.

Andere Akteure stehen angesichts der neuen Herausforderungen und Aufgaben vor offenen Fragen und sind auf der Suche nach Lösungen und praktischen Ideen, um den neuen Anforderungen in Zukunft Rechnung zu tragen.

PASSGENAU – die Bausteine

PASSGENAU - Angebote für Unternehmen

PASSGENAU sensibilisiert Unternehmen und Institutionen für zukünftige Aufgaben der Personalentwicklung und -gewinnung. PASSGENAU kann Ihnen helfen, die beruflichen Potenziale von Frauen mit Migrationshintergrund gewinnbringend für Ihr Unternehmen einzusetzen und zeigt Ihnen gute Beispiele für den Umgang mit neuen Kundengruppen auf.

PASSGENAU - Angebote für Frauen mit Migrationshintergrund

Frauen mit Migrationshintergrund können sich bezüglich ihrer Berufs- und Karrierechancen von PASSGENAU individuell beraten lassen, sowie Seminare und Workshops zum Erwerb von Schlüsselkompetenzen besuchen.

Das PASSGENAU - Mentoring-Programm

Frauen mit Migrationshintergrund können sich als Mentee im PASSGENAU-Mentoring-Programm von berufs- und leberfahrenen Mentorinnen mit und ohne Migrationshintergrund für den Zeitraum von 8 Monaten begleiten und beraten lassen.

Was ist Mentoring?

Unter Mentoring versteht man eine Beratungs- und Unterstützungsbeziehung zwischen einer beruflich erfahrenen Beraterin und einer Nachwuchskraft, die noch über wenig berufliche Erfahrung verfügt. Allgemein bezeichnet das Wort „Mentorin“ die Rolle einer fachkundigen, engagierten, freundschaftlichen (offenen) Beraterin. Eine „Mentee“ ist die Empfängerin der Unterstützung und der beruflichen Tipps und Ratschläge.

Gelsenkirchener Kompetenzplattform

PASSGENAU baut in Gelsenkirchen die erste Kompetenzplattform für Unternehmen, Institutionen, Multiplikatoren und qualifizierte Frauen mit Migrationsgeschichte auf.

Der Fokus liegt auf dem gezielten Informationserwerb, dem Erfahrungsaustausch untereinander und der Vernetzung von relevanten Arbeitsmarktakteuren, renommierten Fachleuten und Fachfrauen mit Migrationsgeschichte.

PASSGENAU bietet Workshops, Informationsveranstaltungen, Fachtagungen und Beratungen an, um einen intensiven Erfahrungsaustausch in Gelsenkirchen und der Region zu verankern.

„Wir haben erkannt, dass wir wirtschaftlich nur erfolgreich sein können, wenn wir die vorhandene Vielfalt erkennen, sie verstehen und sie zur Verbesserung unserer Ziele nutzen.“

Rede von Dr. Uwe Franke, Vorstandsvorsitzender Deutsche BP AG, anlässlich der Unterzeichnung der „Charta der Vielfalt der Unternehmen in Deutschland“ durch die Unternehmen Deutsche Bank, Deutsche Telekom, der Deutschen BP und DaimlerChrysler, gehalten am 13.12.2006, Berlin, Bundeskanzleramt.